



## **COMUNE DI ACATE**

**Libero Consorzio Comunale di Ragusa**

Piazza Libertà, 34 – 97011 Acate (RG) – ITALIA

pec: protocollo@pec.comune.acate.rg.it

### **SETTORE III - SERVIZI TECNICI**

#### **Servizio di Protezione Civile**

Largo Chambly ex Convento dei Cappuccini

97011 Acate (RG) – ITALIA

# **CATASTO INCENDI**

Legge 353/2000

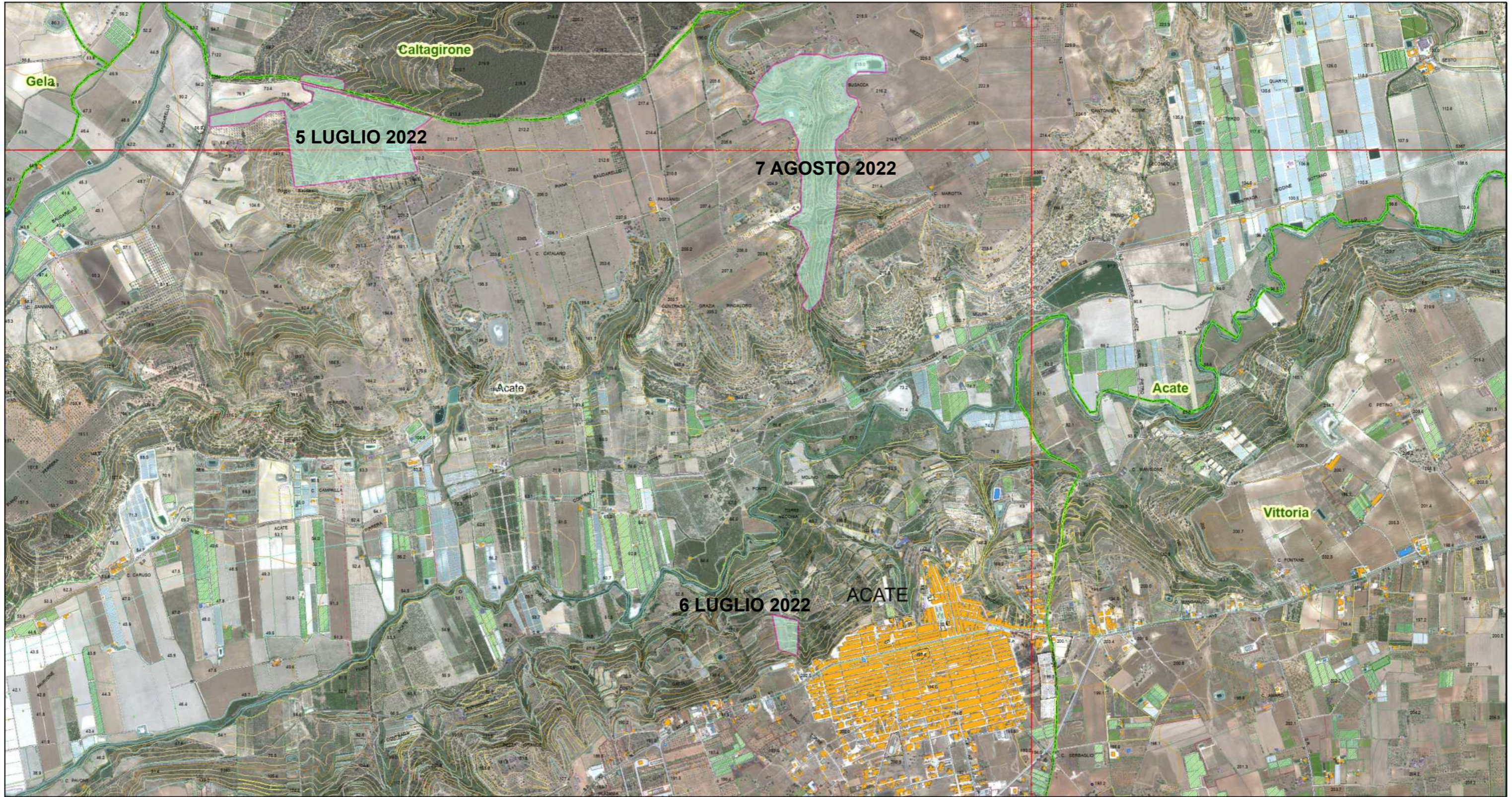
**Anno 2022-2023**

**Allegato 2: Tavola generale degli incendi - CTR 1:25000**

Il Responsabile Settore III – Servizi Tecnici  
**Arch. Biagio Gallo**

Il Sindaco  
**Avv. Giovanni Francesco Fidone**

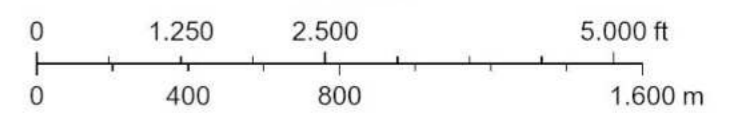
# CTR - INCENDI 2022



22/06/2024, 17:58:08

- |  |   |   |   |   |   |   |
|--|---|---|---|---|---|---|
| <ul style="list-style-type: none"> <li>Incendi 2022</li> <li>Limiti Amministrativi ISTAT 2022</li> <li>Quadro Sezioni</li> <li>Prod.-Trasp. energia - Traliccio</li> <li>D017, Pannelli Fotovoltaici</li> <li>Acque - Aree acqua</li> <li>C009,Manufatti di acquedotto (Prese -serbatoi di acquedotto)</li> <li>C010,Vasca, sistema, abbeveratoio, fontana</li> <li>C011,Piscina</li> <li>Acque - Superfici</li> <li>C004,Limite di acque lago, costa Isola lacustre, isola fluviale</li> <li>Edificato</li> <li>B001,Edificio civile,sociale,amministrativo</li> <li>B002,Stabilimento industriale, capannone , edificio commerciale</li> <li>B003,Chiesa, campanile</li> </ul> | <ul style="list-style-type: none"> <li>B004,Edificio in costruzione</li> <li>B006,Baracca</li> <li>B007,Tettoia, pensilina</li> <li>B009,Centrale elettrica, cabina elettrica</li> <li>B010,Serra stabile</li> <li>B011,Stalla, fienile</li> <li>Orografia - H002, Curva di livello ordinaria (10m)</li> <li>Orografia - H001, Curva di livello direttrice (50m)</li> <li>Morfologia - Scarpaie, Impiuvii</li> <li>F001,Scarpata, argine (testa)</li> <li>Vegetazione - Limite bosco - Agrumeto</li> <li>G034, Agrumeto</li> <li>Vegetazione - Aree vegetazione</li> <li>G005,Orto, vivaio</li> </ul> | <ul style="list-style-type: none"> <li>G006,Vigneto</li> <li>G007,Oliveto</li> <li>G008,Frutteto</li> <li>G009,Macchia, bosco</li> <li>Vegetazione - Limiti, Filare</li> <li>G001, Limite di coltura agraria</li> <li>G002, Limite di bosco</li> <li>G010, Aiuola verde</li> <li>G011, Filare di alberi</li> <li>G012, Filare di vite</li> <li>G013, Filare di olivo</li> <li>G014, Filare di frutteto</li> <li>Elementi divisorii e di sostegno</li> <li>E001,Siepe</li> </ul> | <ul style="list-style-type: none"> <li>E002,Filo spinato, palizzata, staccionata, cancelli</li> <li>E003,Muri divisorii</li> <li>E004,Muro a secco</li> <li>E005,Muro di sostegno testa</li> <li>Prod.-Trasp. energia - Aree impianti</li> <li>D012,Impianto di distribuzione Distributore caviaranti</li> <li>Prod.-Trasp. energia - Reti distribuzione</li> <li>D002, Metanodotto interrato</li> <li>D008, Elettrodotto</li> <li>Acque - Altri elementi</li> <li>C003,Canalette</li> <li>C023, Limite di lago Artificiale</li> <li>Acque - Acquedotti</li> <li>C007, Acquedotto interrato</li> <li>Acque - Arco litorico</li> </ul> | <ul style="list-style-type: none"> <li>Edificato - Complessi</li> <li>B013,complesso Cimitero</li> <li>B015,complesso sportivo all'aperto</li> <li>B017,complesso scolastico</li> <li>B018,complesso religioso</li> <li>B019,complesso sociale</li> <li>Edificato - Altre strutture</li> <li>B005, Rudere</li> <li>B012, Gradinata</li> <li>B020, Linee proprie degli impianti sportivi</li> <li>Sistema comunicazioni - Altre strutture</li> <li>A006,accesso, campestre</li> <li>A008,Spartitraffico autostradale</li> <li>A011,ponte per strade ordinarie in muratura o C.A. senza pile</li> </ul> | <ul style="list-style-type: none"> <li>Sistema comunicazioni - Strade</li> <li>A001, strada asfaltata ed ordinaria</li> <li>A002, strada non asfaltata, rotabile secondaria, carreggiabile</li> <li>A005, Sentiero</li> <li>Sistema comunicazioni - Arco viario</li> <li>Limiti amministrativi - Croce di cimitero</li> <li>Orografia - H003, Quota aerofotogrammetrica al suolo</li> <li>Prod.-Trasp. energia - Simboli</li> <li>D001, Traliccio</li> <li>Acque - Simboli</li> <li>C010,Vasca, sistema, abbeveratoio, fontana</li> <li>C012,Pozzo</li> <li>Edificato - Simboli</li> <li>B008,Centrale elettrica, cabina elettrica</li> <li>B021,Torre, ciminiera, silos</li> </ul> | <ul style="list-style-type: none"> <li>B022,Croce isolata,tabernacolo</li> <li>Sistema comunicazioni - Simboli</li> <li>A018,Pietra chilometrica</li> <li>Toponimi</li> <li>Capoluogo di PROVINCIA</li> <li>Cas sparse (ISTAT)</li> <li>Colle, passo, ...</li> <li>Numero del punto noto</li> <li>Valore chilometrico</li> <li>Valore della curva direttrice</li> <li>Valore della quota a terra</li> <li>Province_2023</li> <li>Comuni_2023</li> </ul> |
|--|---|---|---|---|---|---|

1:25.000



AGEA; ISTAT; Regione Siciliana

# CTR - INCENDI 2023



22/06/2024, 17:59:38

1:25.000

- Incendi 2023
- Limiti Amministrativi ISTAT 2022
- Quadro Sezioni
- Morfologia
- F006,Zona sabbiosa, arenie, pietraia, fondo di cava
- Prod.-Trasp. energia - Traliccio
- D017, Pannelli Fotovoltaici
- Acque - Aree acqua
- C009,Manufatti di acquedotto (Pesse -serbatoi di acquedotto)
- C010,Vasca, sistema, abbeveratoio, fontana
- C011,Piscina
- Acque - Superfici
- C004,Limiti di acque lago, costa Isola lacustre, isola fluviale
- Edificato
- B001,Edificio civile,sociale,amministrativo
- B002,Stabilimento industriale, capannone , edificio commerciale

- B003,Chiesa, campanile
- B004,Edificio in costruzione
- B006,Baracca
- B007,Tettoia, pensilina
- B009,Centrale elettrica, cabina elettrica
- B010,Serra stabile
- B011,Stalla, fienile
- Orografia - H002, Curva di livello ordinaria (10m)
- Orografia - H001, Curva di livello direttrice (50m)
- Morfologia - Scarpate, Impiuvii
- F001,Scarpata, argine (testa)
- Vegetazione - Limite bosco - Agrumeto
- G034, Agrumeto
- Vegetazione - Aree vegetazione
- G005,Orto, vivaio

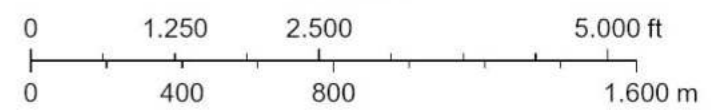
- G006,Vigneto
- G007,Oliveto
- G008,Frutteto
- G009,Macchia, bosco
- Vegetazione - Limiti, Filare
- G001, Limite di coltura agraria
- G002, Limite di bosco
- G011, Filare di alberi
- G012, Filare di vite
- G013, Filare di olivo
- G014, Filare di frutteto
- Elementi divisori e di sostegno
- E001,Sepe
- E002,Filo spinato, palizzata, staccionata, cancelli

- E003,Muri divisori
- E004,Muro a secco
- E005,Muro di sostegno testa
- Prod.-Trasp. energia - Aree impianti
- D012,Impianto di distribuzione Distributore carburanti
- Prod.-Trasp. energia - Reti distribuzione
- D002, Melanodotto interrato
- Acque - Altri elementi
- C003,Canalette
- C016,Cascata, pescaia, briglia
- C023,Limiti di lago Artificiale
- Acque - Acquedotti
- C007, Acquedotto interrato
- Acque - Arco lidoico

- Edificato - Complessi
- B013,complesso Cimitero
- B015,complesso sportivo all'aperto
- B017,complesso scolastico
- B018,complesso religioso
- B019,complesso sociale
- Edificato - Altre strutture
- B005, Rudere
- B012, Gradinata
- B020, Linee proprie degli impianti sportivi
- Sistema comunicazioni - Ferrovie
- A021, Linea ferroviaria
- Sistema comunicazioni - Arco ferroviario
- Sistema comunicazioni - Altre strutture
- A006,accesso, campestre

- A011,ponte per strade ordinarie in muratura o C.A. senza pile
- Sistema comunicazioni - Strade
- A001,strada asfaltata ed ordinaria
- A002,strada non asfaltata, rotabile secondaria, carreggiabile
- A005,Seniero
- Sistema comunicazioni - Arco viario
- Limiti amministrativi - Croce di cimitero
- Orografia - H003, Quota aerofotogrammetrica al suolo
- Prod.-Trasp. energia - Simboli
- D001, Traliccio
- Sistema comunicazioni - Antenna per Telecomunicazioni
- Acque - Simboli
- C010,Vasca, sistema, abbeveratoio, fontana
- C011,Piscina
- C012,Pozzo

- Edificato - Simboli
- B021,Centrale elettrica, cabina elettrica
- B021,Torre, ciminiera, stos
- B022,Croce isolata,tabernacolo
- Sistema comunicazioni - Simboli
- A018,Petra chilometrica
- Toponimi
- Capoluogo di PROVINCIA
- Case sparse (ISTAT)
- Numero del punto noto
- Valore chilometrico
- Valore della curva direttrice
- Valore della quota a terra
- Province\_2023
- Comuni\_2023



AGEA; ISTAT; Regione Siciliana